

ENTSTAUBER TYPE ZF-1 ECO MIT TRANSPORTRAHMEN

MIETGERÄT

TECHNISCHE ECKDATEN

Gerätetyp	ZF-1 Eco 5,5
Antriebsleistung (kW)	5,5
Luftfördermenge max. (m³/h)	7.000
Unterdruck max. (Pa)	3.200
Sauganschluss (DN)	300
Filterfläche Hauptfilter (m²)	40
Staubklasse Gesamtgerät nach DIN EN 60335-2-69 Anhang AA	M
Spannung (V) / Absicherung (A)	400 / 32
Schalldruck reflexionsfrei nach DIN 45635 db(A)	76
Sammelbehälter (l)	120
Farbe (RAL)	5010 / 7035
Abmessungen LxBxH (mm)	1.610x1.730x3.898
Gewicht (kg)	790

Technische Änderungen vorbehalten.



Das Gerät steht in unserem Werk zur Miete bereit und wird für jeden Einsatz gewartet.



M



5,5



7.000



95,- €/Tag
zzgl. MwSt

GERÄTEEIGENSCHAFTEN IM ÜBERBLICK

- Patronenfilter mit Zyklonvorabscheider in runder Bauweise
- Gehäuse aus 2-3 mm Stahlblech
- Mechanischer Fliehkraftabscheider
- Sauganschluss DN 300
- Druckluftspeicher 40 Liter
- Inspektionsöffnung
- Abluftstutzen DN 355
- Transportrahmen mit Staplertaschen

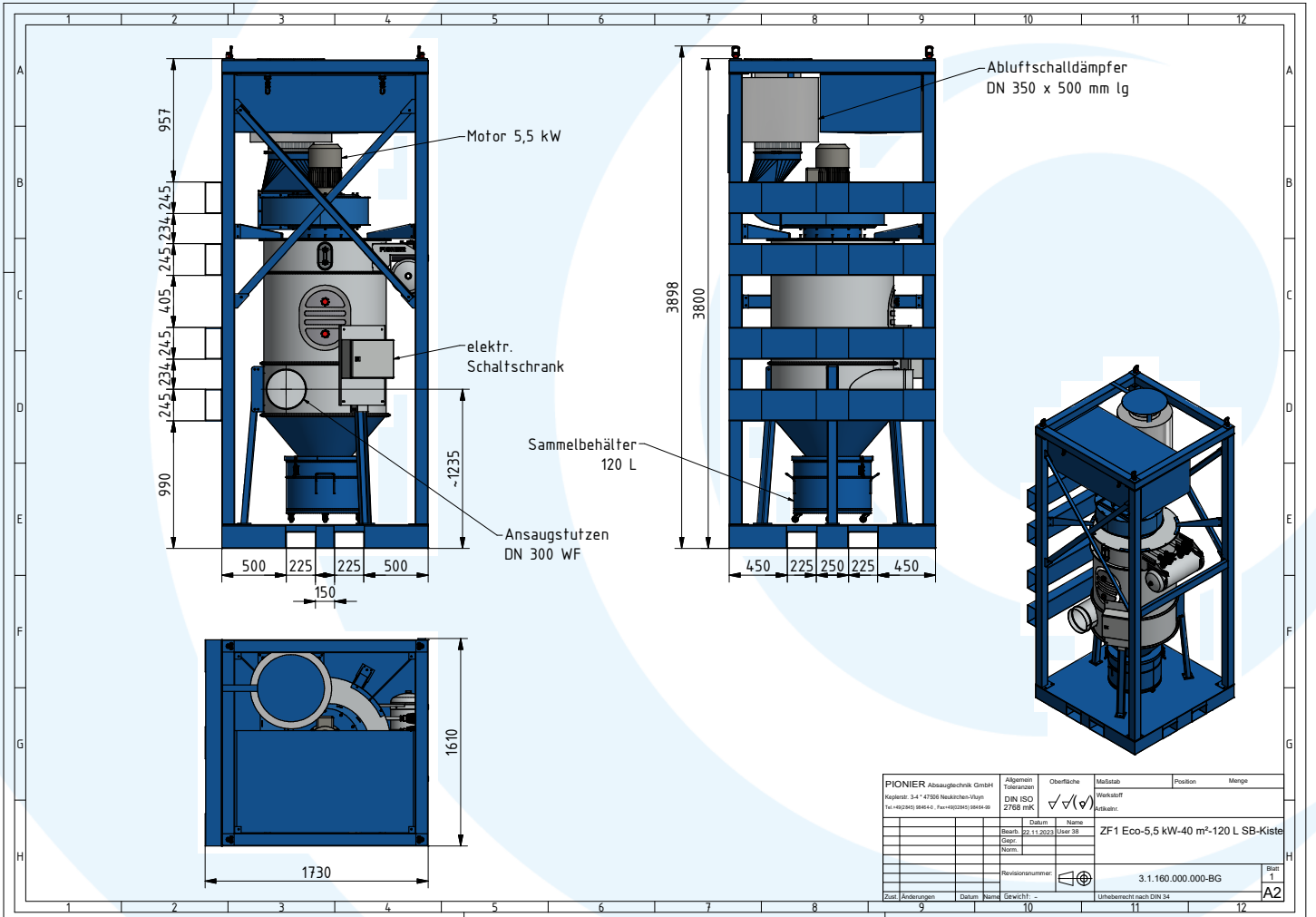
FUNKTIONSWEISE

Die Enstauberreihe ZF-1 ist ein modulares System, welches sich besonders durch eine kompakte Bauform und gute mechanische Vorabscheidung der Stäube auszeichnet. Es ist trotz des geringen Platzbedarfs vielseitig einsetzbar.

Durch den umliegenden Transportrahmen ist ein liegender Transport mittels Staplertaschen schnell und sicher durchzuführen.

ENTSTAUBER TYPE ZF-1 ECO MIT TRANSPORTTRAHMEN

MIETGERÄT



PIONIER Absaugtechnik GmbH		Algemein	Oberfläche	Maßstab	Position	Menge
Kopierstr. 34 47506 Neukirchen-Vluyn Tel: +49 2945 9845-0 Fax: +49 2945 9845-40		DN ISO 2768 mK	✓✓✓	Werkstoff		
Bezahl. bis 31.2023		Norm				
Revisionsnummer						
Zust. Änderungen		Datum	Name	3.1.160.000.000-BG		Blatt 1
				Lithabenrecht nach DIN 34		A2